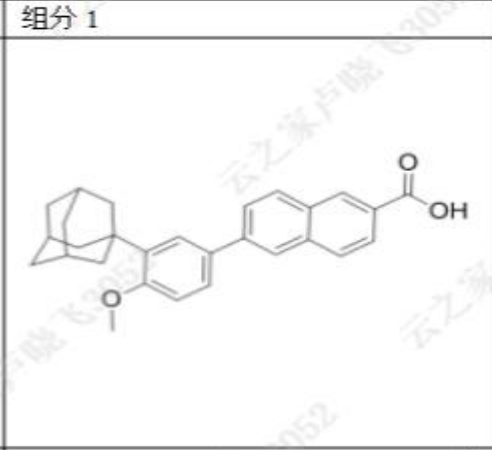
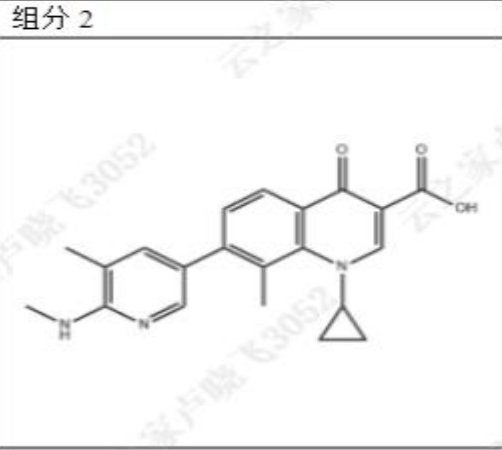




## 测试报告

| 样品信息   |            |   |                       |
|--|------------|---|-----------------------|
| 样品名称   | 组分 1、组分 2  | 样品性状  | 固体                    |
| 收样日期   | 2025/02/24 | 测试期间  | 2025/03/10~2025/03/14 |
| 测试成分及结构式   |            |   |                       |
| 组分 1   |            | 组分 2  |                       |
|  |            |  |                       |
| 实验要求   |            |   |                       |
| 用一个方法分离两个物质, 一针运行时间在 15 分钟   |            |   |                       |
| 参考方法   |            |   |                       |
| /  |            |   |                       |
| 试剂信息   |            |   |                       |
| 试剂名称   | 级别         | 品牌  |                       |
| 乙腈   | 色谱纯        | 月旭  |                       |
| 四氢呋喃   | 色谱纯        | 月旭  |                       |
| 三乙胺  | 分析纯        | 阿拉丁   |                       |
| 三氟乙酸   | 分析纯        | 阿拉丁   |                       |
| 仪器信息   |            |   |                       |
| 测试仪器   | 仪器型号       |   |                       |
| 高效液相色谱仪  | 安捷伦 1260   |   |                       |

声明: 除非另有说明, 此报告结果仅对该测试样品负责。本报告未经公司许可, 不可复制。

Add: 上海市松江区明南路85号启迪漕河泾(中山)科技园·紫荆园10号楼

Add: 浙江省金华市婺城区双林南街168号

Add: 江苏省南京市六合区天圣路22号F栋4楼

Tel: 400-810-6969

邮编: 201600

邮编: 321000

邮编: 211500

Web: www.welchmat.com



## 1. 试验过程

### 1.1. 色谱条件

|       |  |     |     |
|-------|--|-----|-----|
| 色谱柱:  | Xtimate® C18 (4.6×50mm, 3µm)               |     |     |
| 流动相:  | 流动相 A: 0.1%三氟乙酸+0.1%三乙胺 流动相 B: 乙腈/四氢呋喃=8/2 |     |     |
| 流速:   | 1.0mL/min                                  |     |     |
| 进样量:  | 5µL  |     |     |
| 柱温:   | 30°C                                       |     |     |
| 检测器:  | UV   |     |     |
| 检测波长: | 270nm/295nm                                |     |     |
| 洗脱程序  | 时间/min                                     | A/% | B/% |
|       | 0  | 80  | 20  |
|       | 2.5  | 70  | 30  |
|       | 2.6  | 10  | 90  |
|       | 7  | 10  | 90  |
|       | 7.1  | 80  | 20  |
|       | 13   | 80  | 20  |
| 注意事项  | /  |     |     |

### 1.2. 溶液配制

#### 1.2.1. 流动相配制

流动相 A: 取 1mL 三乙胺和 1mL 三氟乙酸, 加入 1000mL 超纯水中, 混匀, 超声脱气, 即得。

流动相 B: 取 800mL 色谱级乙腈和 200mL 色谱级四氢呋喃混合, 摇匀, 超声脱气, 即得。

#### 1.2.2. 空白溶剂(稀释剂): 0.1%三乙胺/流动相 B=1/1。

1.2.3. 供试品溶液: 取客户提供的组分 1、2 样品适量, 加稀释剂溶解并稀释制成每 1mL 含 10µg 组分 1、200µg 组分 2 的供试品溶液。

声明: 除非另有说明, 此报告结果仅对该测试样品负责。本报告未经公司许可, 不可复制。

Add: 上海市松江区明南路85号启迪漕河泾(中山)科技园.紫荆园10号楼

Add: 浙江省金华市婺城区双林南街168号

Add: 江苏省南京市六合区天圣路22号F栋4楼

Tel: 400-810-6969

邮编: 201600

邮编: 321000

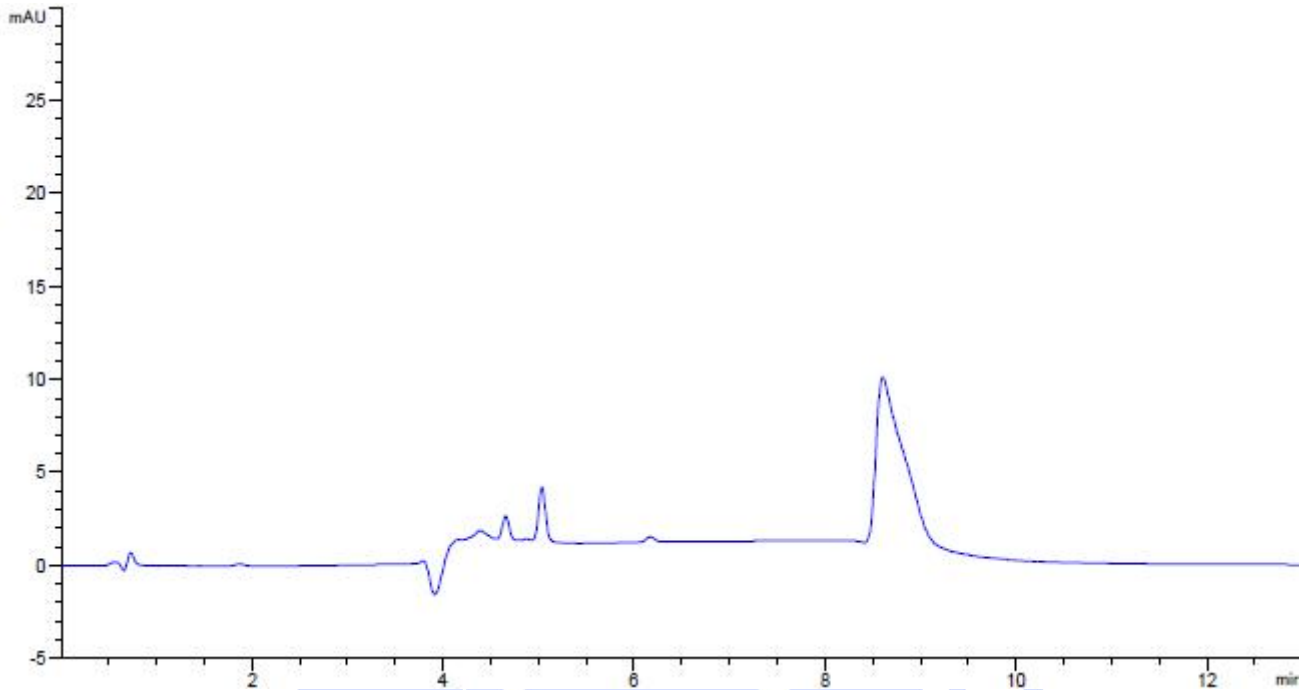
邮编: 211500

Web: www.welchmat.com

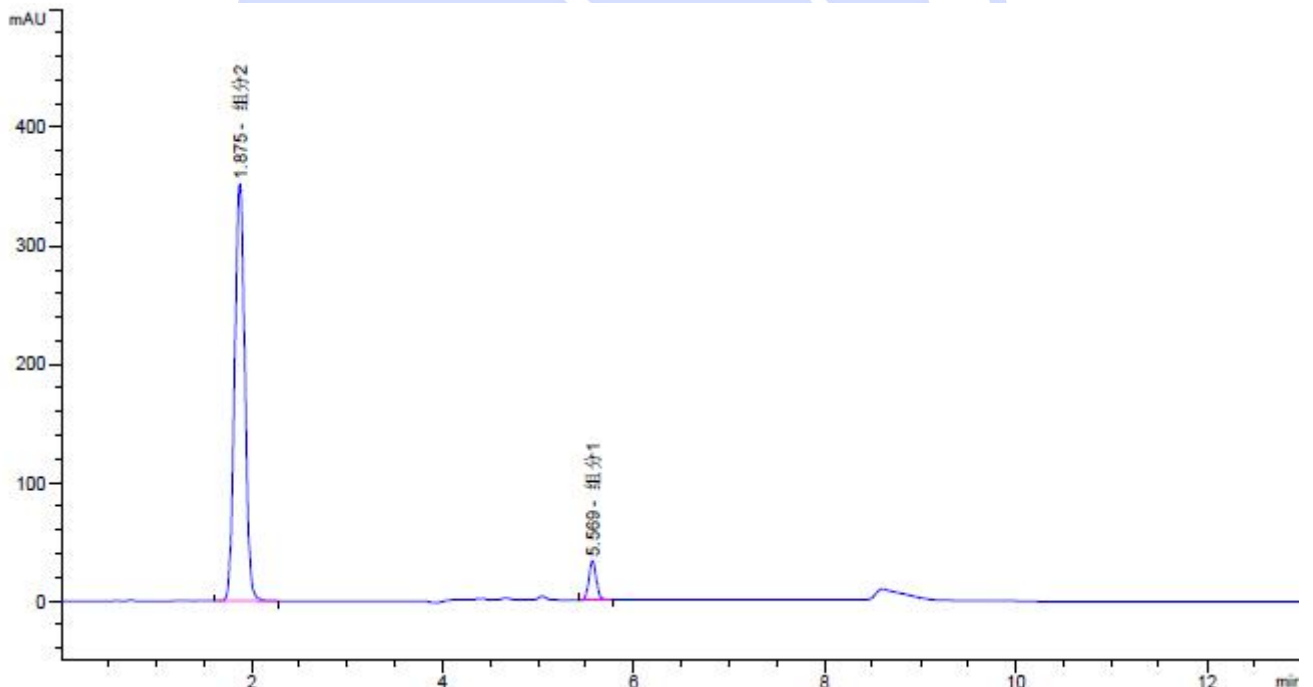


## 2. 谱图和数据

### (1) 空白溶剂图 (270nm)



### (2) 供试品溶液图 (270nm)



| 保留时间<br>[min] | k' | 峰面积<br>[mAU*s] | 峰高<br>[mAU] | 对称<br>因子 | 峰宽<br>[min] | 塔板数   | 分离度   | 选择性  |
|---------------|----|----------------|-------------|----------|-------------|-------|-------|------|
| 1.875         | -  | 2611.03442     | 352.19339   | 0.97     | 0.1161      | 1450  | -     | -    |
| 5.569         | -  | 175.01523      | 32.45777    | 0.93     | 0.0856      | 23493 | 21.53 | 2.97 |

声明: 除非另有说明, 此报告结果仅对该测试样品负责。本报告未经公司许可, 不可复制。

Add: 上海市松江区明南路85号启迪漕河泾(中山)科技园紫荆园10号楼

Add: 浙江省金华市婺城区双林南街168号

Add: 江苏省南京市六合区天圣路22号F栋4楼

Tel: 400-810-6969

邮编: 201600

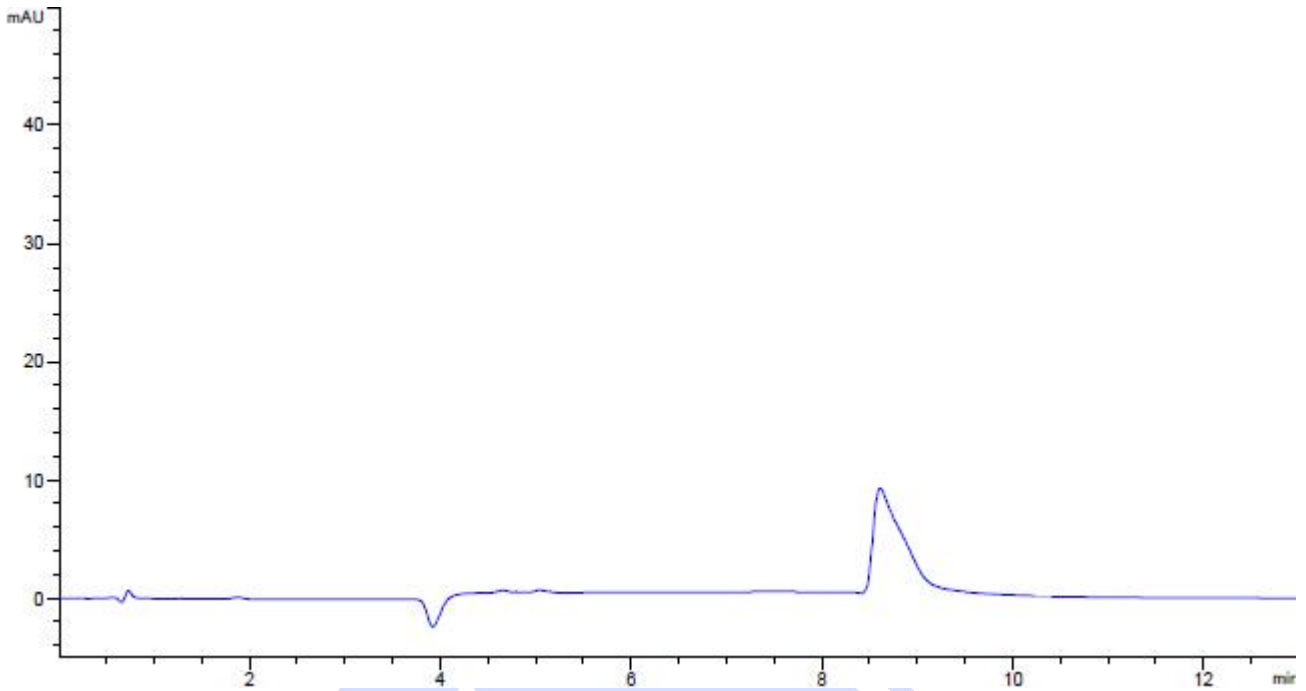
邮编: 321000

邮编: 211500

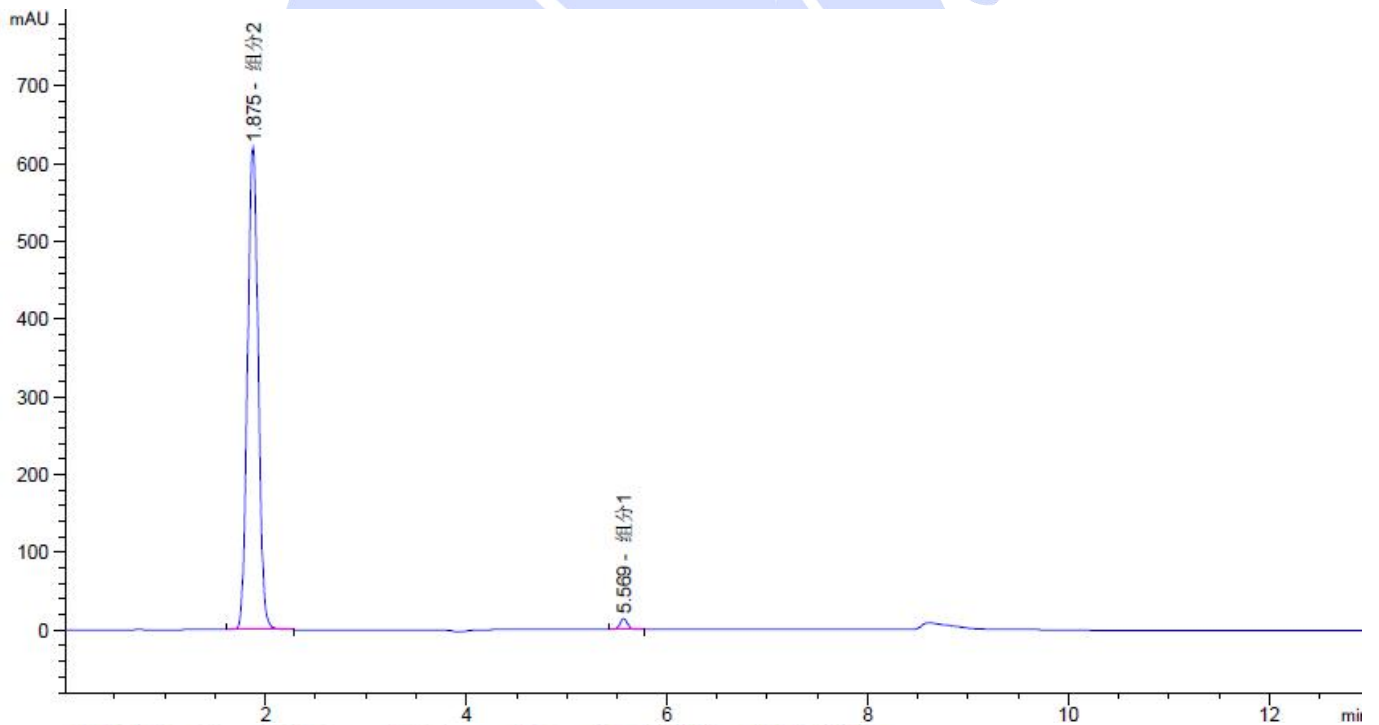
Web: www.welchmat.com



### (3) 空白溶剂图 (295nm)



### (4) 供试品溶液图 (295nm)



| 保留时间<br>[min] | k' | 峰面积<br>[mAU*s] | 峰高<br>[mAU] | 对称<br>因子 | 峰宽<br>[min] | 塔板数   | 分离度   | 选择性  |
|---------------|----|----------------|-------------|----------|-------------|-------|-------|------|
| 1.875         | -  | 4598.40723     | 620.60504   | 0.97     | 0.1159      | 1450  | -     | -    |
| 5.569         | -  | 75.07520       | 13.90562    | 0.94     | 0.0856      | 23465 | 21.55 | 2.97 |

声明: 除非另有说明, 此报告结果仅对该测试样品负责。本报告未经公司许可, 不可复制。

Add: 上海市松江区明南路85号启迪漕河泾(中山)科技园.紫荆园10号楼

Add: 浙江省金华市婺城区双林南街168号

Add: 江苏省南京市六合区天圣路22号F栋4楼

Tel: 400-810-6969

邮编: 201600

邮编: 321000

邮编: 211500

Web: www.welchmat.com



### 3. 结论

使用月旭 Xtimate® C18 (4.6×50mm, 3μm), 在此色谱条件下, 能满足客户检测需求。



声明: 除非另有说明, 此报告结果仅对该测试样品负责。本报告未经公司许可, 不可复制。

Add: 上海市松江区明南路85号启迪漕河泾(中山)科技园.紫荆园10号楼

Add: 浙江省金华市婺城区双林南街168号

Add: 江苏省南京市六合区天圣路22号F栋4楼

Tel: 400-810-6969

邮编: 201600

邮编: 321000

邮编: 211500

Web: [www.welchmat.com](http://www.welchmat.com)