



测试报告

样品信息			
样品名称	固本咳喘颗粒	样品性状	浅黄色溶液
收样日期	2025/02/06	测试期间	2025/02/08~02/15
测试成分及结构式			
/			
实验要求			
主成分与相邻峰分离大于 1.5。			
参考方法			
客户方法			
试剂信息			
试剂名称	级别	品牌	
乙腈	色谱纯	月旭	
冰醋酸	分析纯	国药	
仪器信息			
测试仪器		仪器型号	
高效液相色谱仪		安捷伦 1260	

1. 试验过程

1.1. 色谱条件

色谱柱:	Ultimate Polar RP (4.6×250mm,3μm)
流动相:	2%冰醋酸/乙腈=62/38
流速:	0.8mL/min
进样量:	10μL
柱温:	40°C

声明: 除非另有说明, 此报告结果仅对该测试样品负责。本报告未经公司许可, 不可复制。

Add: 上海市松江区明南路85号启迪漕河泾(中山)科技园.紫荆园10号楼

Add: 浙江省金华市婺城区双林南街168号

Add: 江苏省南京市六合区天圣路22号F栋4楼

Tel: 400-810-6969

Web: www.welchmat.com

邮编: 201600

邮编: 321000

邮编: 211500



检测器:	UV		
检测波长:	250nm		
梯度程序	时间	A	B
	0-20	30	70
	20-25	30-20	70-80
	25-40	20	80
	40.01-60	30	70
注意事项	/		

1.2. 溶液配制

1.2.1. 流动相配制

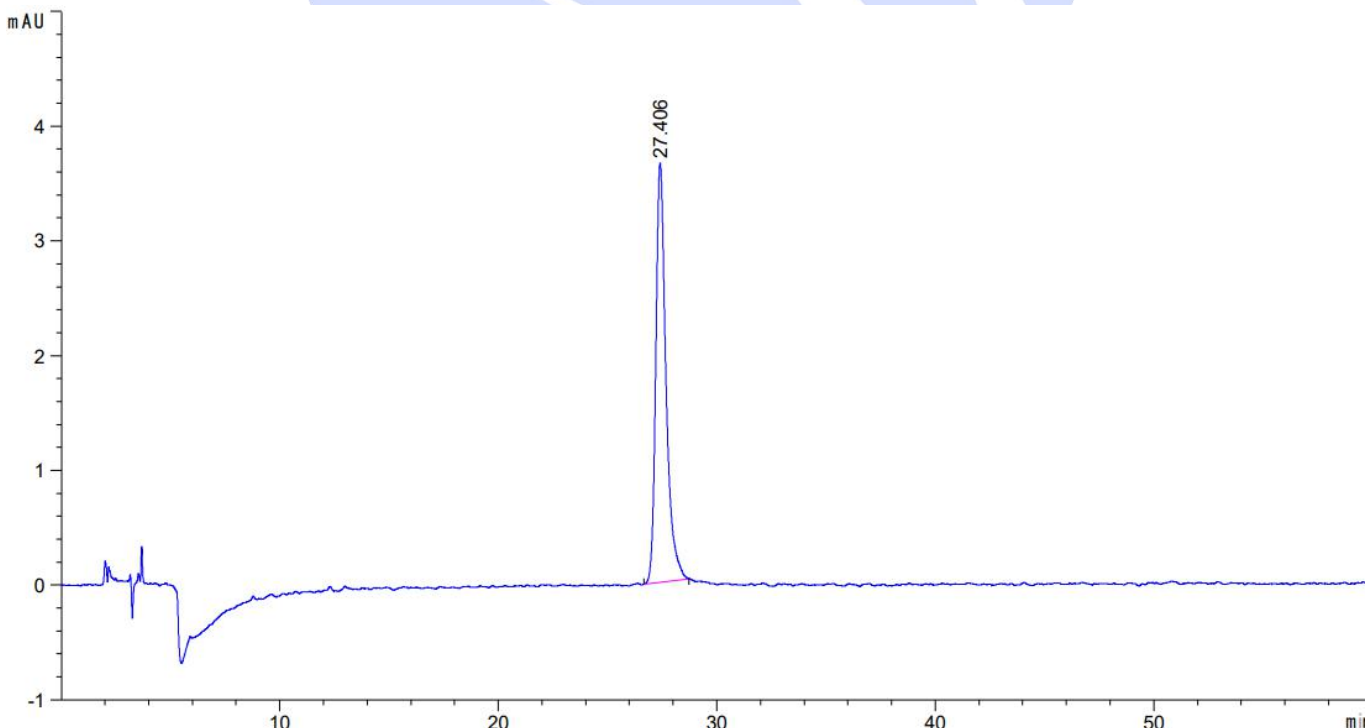
取 20mL 冰醋酸, 加水稀释至 1000ml, 混匀后, 取该溶液 650mL 与 350mL 色谱纯乙腈混合均匀, 超声脱气, 即得。

1.2.2. 对照品溶液: 客户提供。

1.2.3. 供试品溶液: 客户提供。

2. 谱图和数据

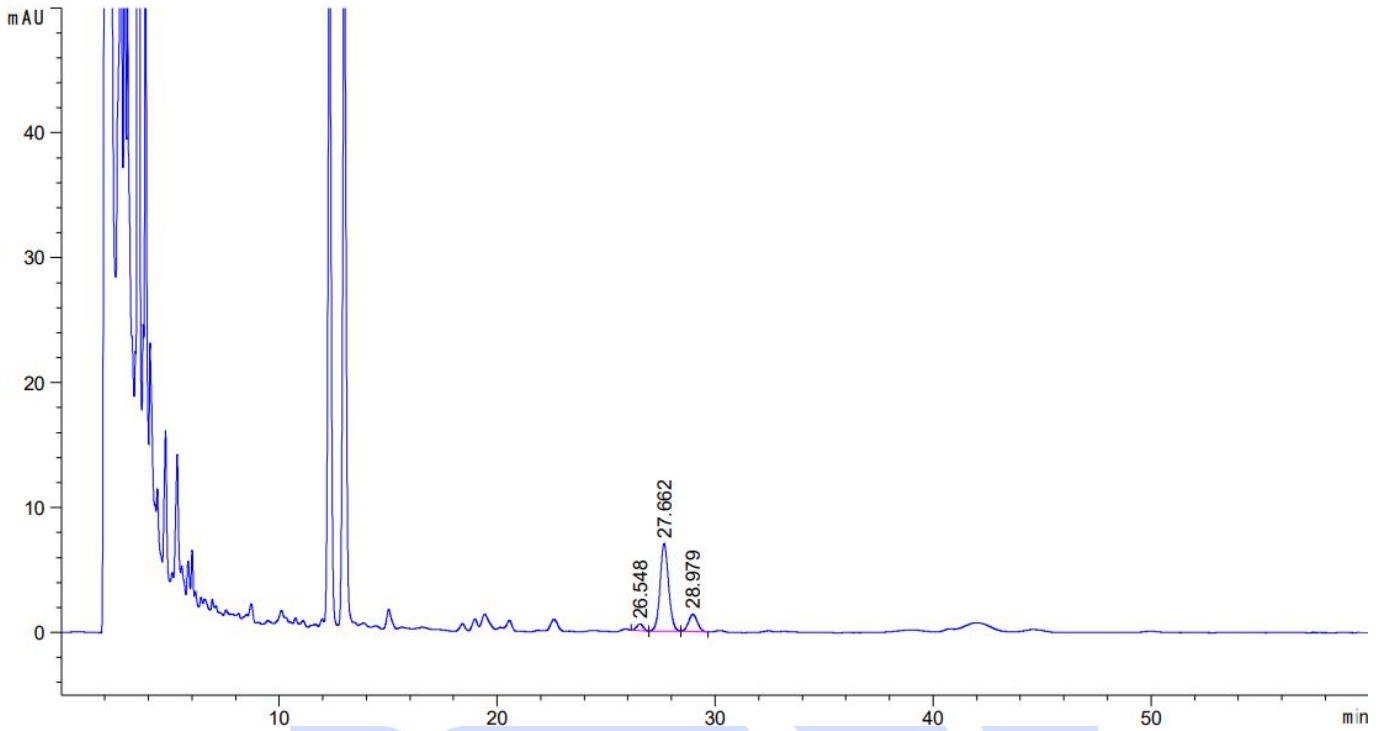
(1) 对照品溶液检测图谱





保留时间 [min]	k'	峰面积 [mAU*s]	峰高 [mAU]	对称 因子	峰宽 [min]	塔板数	分离度	选择性
27.406	-	118.22279	3.65685	0.68	0.4716	18710	-	-

(2) 供试品溶液检测图谱



保留时间 [min]	k'	峰面积 [mAU*s]	峰高 [mAU]	对称 因子	峰宽 [min]	塔板数	分离度	选择性
26.548	-	11.54529	5.50053e-1	0.95	0.3400	33776	-	-
27.662	-	189.34991	6.99503	0.89	0.4167	24416	1.73	1.04
28.979	-	38.60847	1.37969	0.91	0.4400	24034	1.81	1.05

3. 结论

使用月旭 Ultimate® Polar RP (4.6×250mm,3µm) 在此色谱条件下, 分离度、理论塔板数数据, 满足客户检测要求。

声明: 除非另有说明, 此报告结果仅对该测试样品负责。本报告未经公司许可, 不可复制。

Add:上海市松江区明南路85号启迪漕河泾(中山)科技园.紫荆园10号楼

Add:浙江省金华市婺城区双林南街168号

Add:江苏省南京市六合区天圣路22号F栋4楼

Tel:400-810-6969

邮编: 201600

邮编: 321000

邮编: 211500

Web:www.welchmat.com