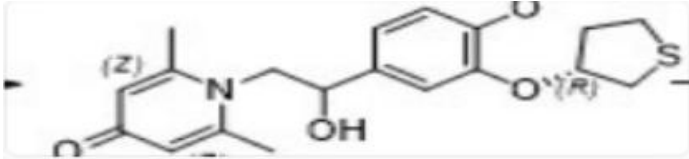




## 测试报告

样品信息			
样品名称	AAA3	样品性状	黄色固体
收样日期	2025/2/8	测试期间	2025/2/11~2/17
测试成分及结构式			
			
实验要求			
方法开发, 双手性中心消旋结构分离			
参考方法			
无			
试剂信息			
试剂名称	级别	品牌	
甲醇	色谱纯	月旭	
二乙胺	分析纯	阿拉丁	
乙醇	色谱纯	月旭	
正己烷	色谱纯	月旭	
仪器信息			
测试仪器	仪器型号		
welch	PUP0010		

声明: 除非另有说明, 此报告结果仅对该测试样品负责。本报告未经公司许可, 不可复制。

Add: 上海市松江区明南路85号启迪漕河泾(中山)科技园.紫荆园10号楼

Add: 浙江省金华市婺城区双林南街168号

Add: 江苏省南京市六合区天圣路22号F栋4楼

Tel: 400-810-6969

邮编: 201600

邮编: 321000

邮编: 211500

Web: www.welchmat.com



## 1. 试验过程

### 1.1. 色谱条件

色谱柱:	Ultimate <sup>®</sup> Amy-D (4.6×250mm,5μm)
流动相:	流动相: 正己烷: 乙醇: 甲醇: 二乙胺: 水=80:10:10:0.1:0.1
流速:	1.0mL/min
进样量:	10μL
柱温:	25°C
检测器:	UV
检测波长:	260nm
注意事项	/

### 1.2. 溶液配制

#### 1.2.1. 流动相配制

流动相: 取色谱纯甲醇 20mL, 加入 20mL 色谱纯乙醇, 160mL 色谱纯正己烷, 再加入 0.2mL 二乙胺、0.2mL 超纯水, 混和均匀, 超声脱气, 即得。

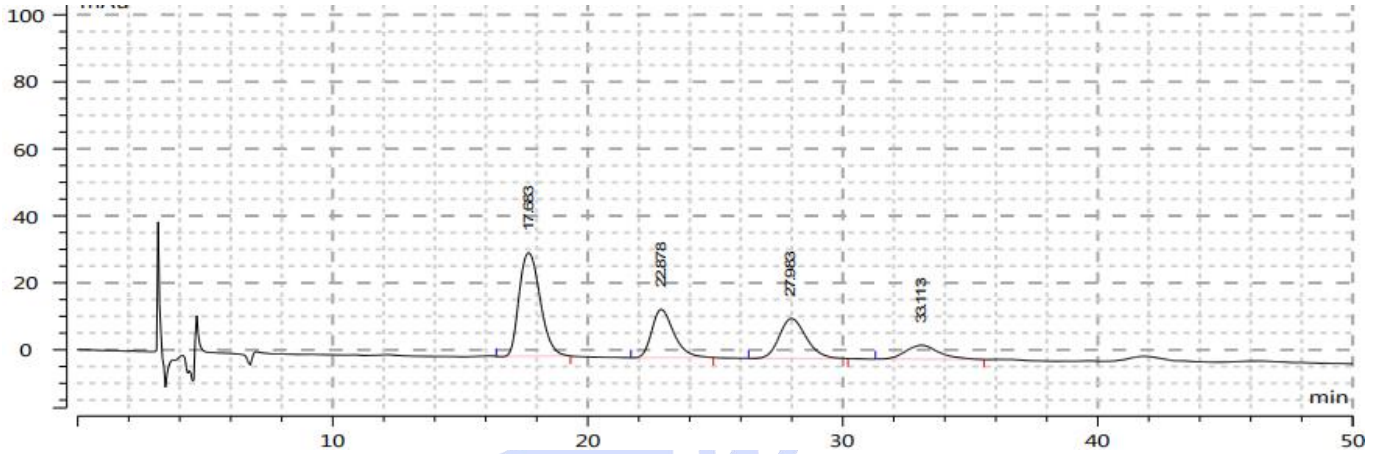
1.2.2. AAA3 消旋体溶液: 取 AAA3 消旋体, 用色谱纯乙醇配成 0.25mg/ml 的溶液。

1.2.3. AAA3 对照品溶液: 取 AAA3 对照品, 用色谱纯乙醇配成 0.2mg/ml 的溶液。



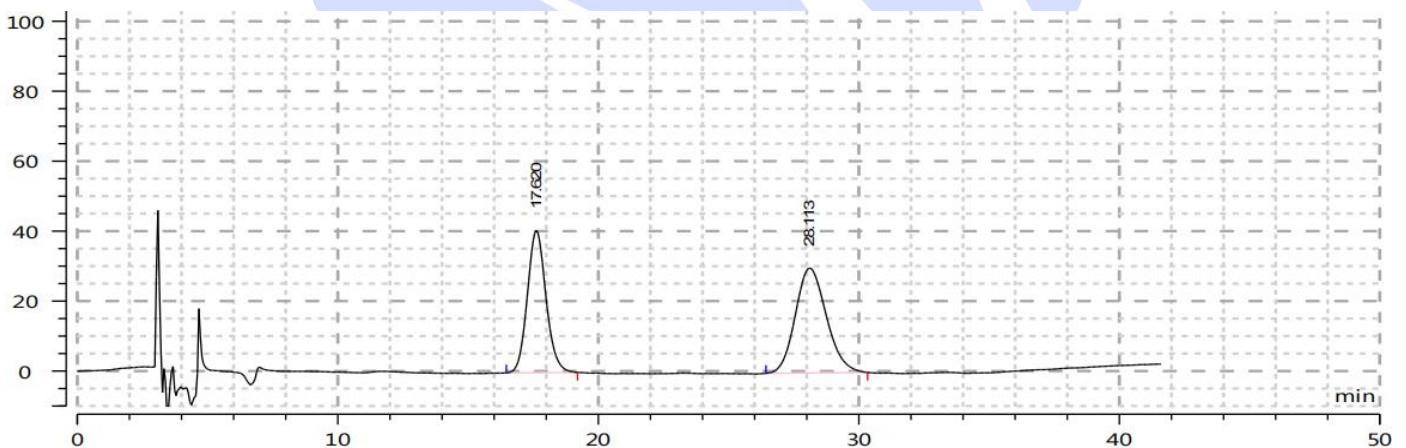
## 2. 谱图和数据

### (1) AAA3 消旋体溶液图



No	名称	保留时间 (min)	峰面积 (mAu*s)	峰宽 (min)	峰高 (mAu)	面积百分 (%)	峰分离 (EP)	拖尾因 (EP)	理论塔板 (EP)
1	N.A.	17.683	1768.375	1.468	30.887	45.527	3.4	1.259	2119
2	N.A.	22.878	862.668	1.521	14.459	22.209	3.0	1.341	3559
3	N.A.	27.983	874.098	1.873	11.945	22.504	2.4	1.212	3428
4	N.A.	33.113	379.096	1.970	4.159	9.760	0.0	1.214	3193

### (2) AAA3 对照品溶液图



No	名称	保留时间 (min)	峰面积 (mAu*s)	峰宽 (min)	峰高 (mAu)	面积百分 (%)	峰分离 (EP)	拖尾因 (EP)	理论塔板 (EP)
1	N.A.	17.620	2020.161	1.290	40.688	44.884	6.1	1.121	3006
2	N.A.	28.113	2480.677	2.153	30.002	55.116	0.0	1.155	2675

声明: 除非另有说明, 此报告结果仅对该测试样品负责。本报告未经公司许可, 不可复制。

Add: 上海市松江区明南路85号启迪漕河泾(中山)科技园.紫荆园10号楼

Add: 浙江省金华市婺城区双林南街168号

Add: 江苏省南京市六合区天圣路22号F栋4楼

Tel: 400-810-6969

邮编: 201600

邮编: 321000

邮编: 211500

Web: www.welchmat.com



### 3. 结论

使用月旭 Ultimate® Amy-D (4.6×250mm,5μm), 在此色谱条件下, 能满足客户检测需求。



声明: 除非另有说明, 此报告结果仅对该测试样品负责。本报告未经公司许可, 不可复制。

Add:上海市松江区明南路85号启迪漕河泾(中山)科技园.紫荆园10号楼

Add:浙江省金华市婺城区双林南街168号

Add:江苏省南京市六合区天圣路22号F栋4楼

Tel:400-810-6969

邮编: 201600

邮编: 321000

邮编: 211500

Web:www.welchmat.com