



测试报告

样品信息			
样品名称	间苯三酚注射液	样品性状	透明液体
收样日期	2025/01/03	测试期间	2025/01/17~2025/01/20
测试成分及结构式			
/			
实验要求			
理论板数高于 6000, 保留时间偏差不超过一分钟			
参考方法			
客户			
试剂信息			
试剂名称	级别	品牌	
乙腈	色谱纯	月旭	
仪器信息			
测试仪器	仪器型号		
高效液相色谱仪	安捷伦 1260		

1. 试验过程

1.1. 色谱条件

色谱柱:	Ultimate® LP-C18 (4.6×150mm, 5μm)
流动相:	水/乙腈=50/50
流速:	1.0mL/min
进样量:	20μL
柱温:	40°C
检测器:	UV

声明: 除非另有说明, 此报告结果仅对该测试样品负责。本报告未经公司许可, 不可复制。

Add: 上海市松江区明南路85号启迪漕河泾(中山)科技园.紫荆园10号楼

Add: 浙江省金华市婺城区双林南街168号

Add: 江苏省南京市六合区天圣路22号F栋4楼

Tel: 400-810-6969

Web: www.welchmat.com

邮编: 201600

邮编: 321000

邮编: 211500



检测波长:	220nm
注意事项	/

1.2. 溶液配制

1.2.1. 流动相配制

水: 取超纯水, 超声脱气, 即得。

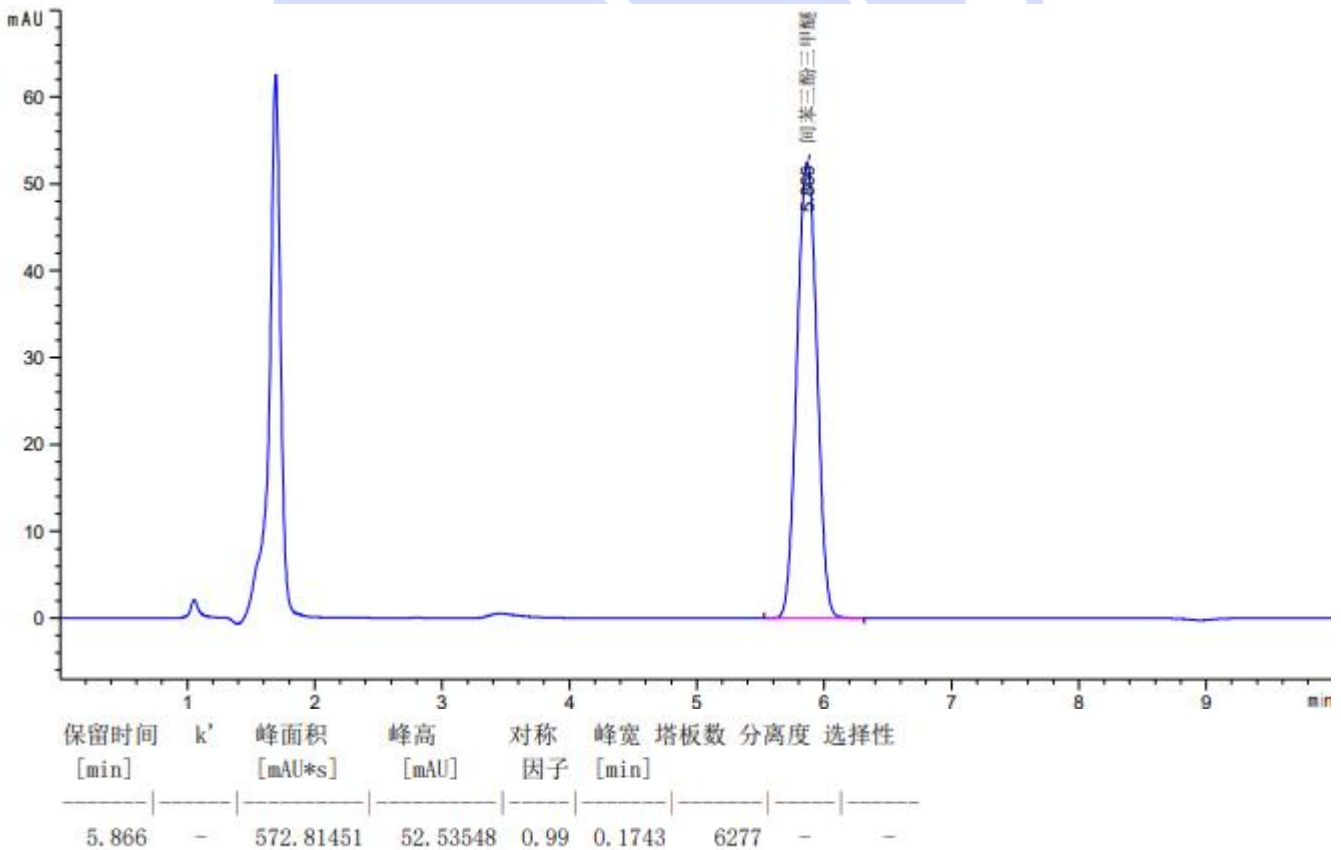
乙腈: 取色谱纯乙腈适量, 超声, 即得。

1.2.2. 对照品溶液: 取客户提供间苯三酚三甲醚对照品适量, 加乙腈溶解并稀释制成每 1mL 含 10 μ g 的溶液, 即得。

1.2.3. 供试品溶液: 取客户提供样品适量, 过滤, 即得。

2. 谱图和数据

(1) 对照品溶液图



声明: 除非另有说明, 此报告结果仅对该测试样品负责。本报告未经公司许可, 不可复制。

Add: 上海市松江区明南路85号启迪漕河泾(中山)科技园.紫荆园10号楼

Add: 浙江省金华市婺城区双林南街168号

Add: 江苏省南京市六合区天圣路22号F栋4楼

Tel: 400-810-6969

邮编: 201600

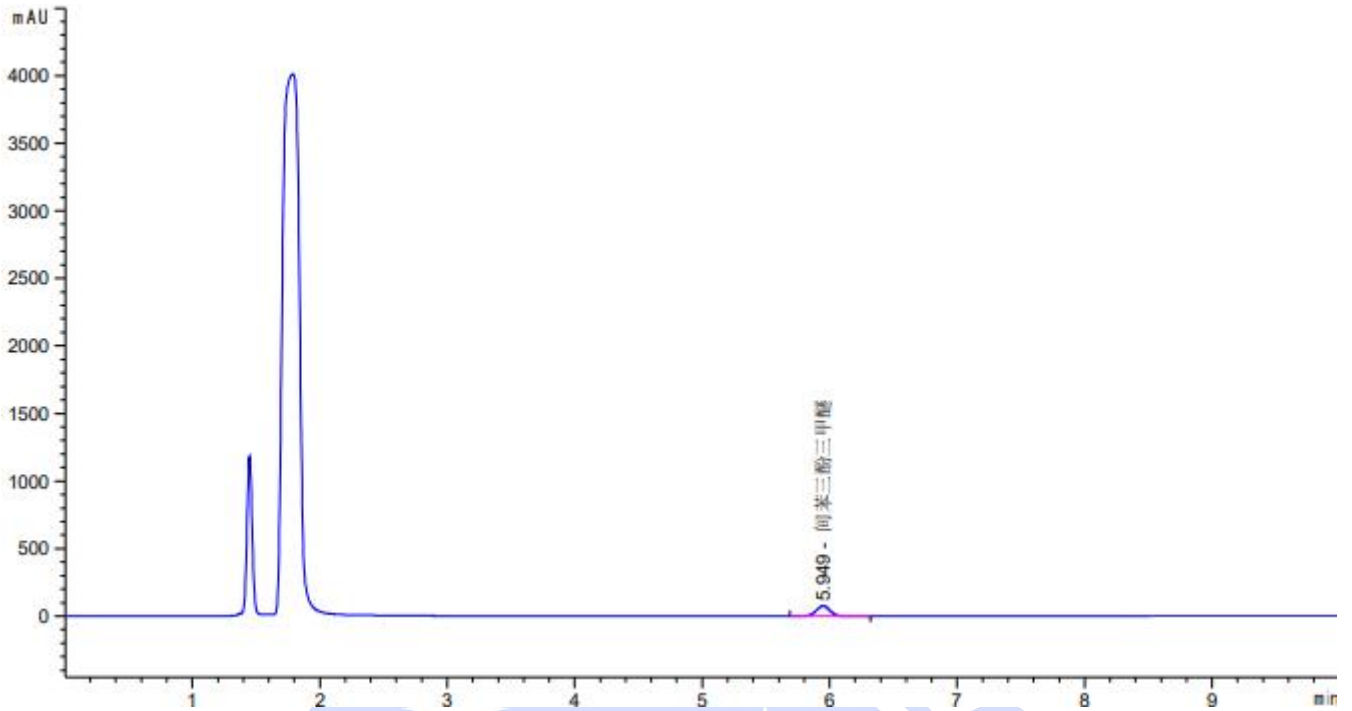
邮编: 321000

邮编: 211500

Web: www.welchmat.com



(2) 供试品溶液图



保留时间 [min]	k'	峰面积 [mAU*s]	峰高 [mAU]	对称 因子	峰宽 [min]	塔板数	分离度	选择性
5.949	-	571.22528	76.02474	0.98	0.1159	14600	-	-

3. 结论

使用月旭 Ultimate® LP-C18 (4.6×150mm, 5μm), 在此色谱条件下, 能满足客户检测需求。

声明: 除非另有说明, 此报告结果仅对该测试样品负责。本报告未经公司许可, 不可复制。

Add: 上海市松江区明南路85号启迪漕河泾(中山)科技园.紫荆园10号楼

Add: 浙江省金华市婺城区双林南街168号

Add: 江苏省南京市六合区天圣路22号F栋4楼

Tel: 400-810-6969

邮编: 201600

邮编: 321000

邮编: 211500

Web: www.welchmat.com