

## 测试报告

样品信息			
样品名称	氰氟草酯乳油	样品性状	白色结晶状
收样日期	2024/11/28	测试期间	2024/12/5-2024/12/9
测试成分及结构式			
			
实验要求			
手性分离氰氟草酯乳油			
参考方法			
HG/T 4814-2015			
试剂信息			
试剂名称	级别	品牌	
正己烷	色谱纯	月旭	
异丙醇	色谱纯	月旭	
仪器信息			
测试仪器	仪器型号		
高效液相色谱仪	WISYS 5000		

## 1. 试验过程

## 1.1. 色谱条件

色谱柱:	Ultimate®Cellu-D (4.6×250mm,5μm)
流动相:	正己烷: 异丙醇=90:10
流速:	1.0 mL/min
进样量:	10 μL
柱温:	室温
检测器:	UV
检测波长:	254 nm
注意事项	/

声明: 除非另有说明, 此报告结果仅对该测试样品负责。本报告未经公司许可, 不可复制。

Add:上海市松江区明南路 85 号启迪漕河泾(中山)科技园.紫荆园 10 号楼

Add:浙江省金华市婺城区双林南街 168 号

Add:江苏省南京市六合区天圣路 22 号 F 栋 4 楼

Tel:400-810-6969

第 1 页 共 3 页

邮编: 201600

邮编: 321000

邮编: 211500



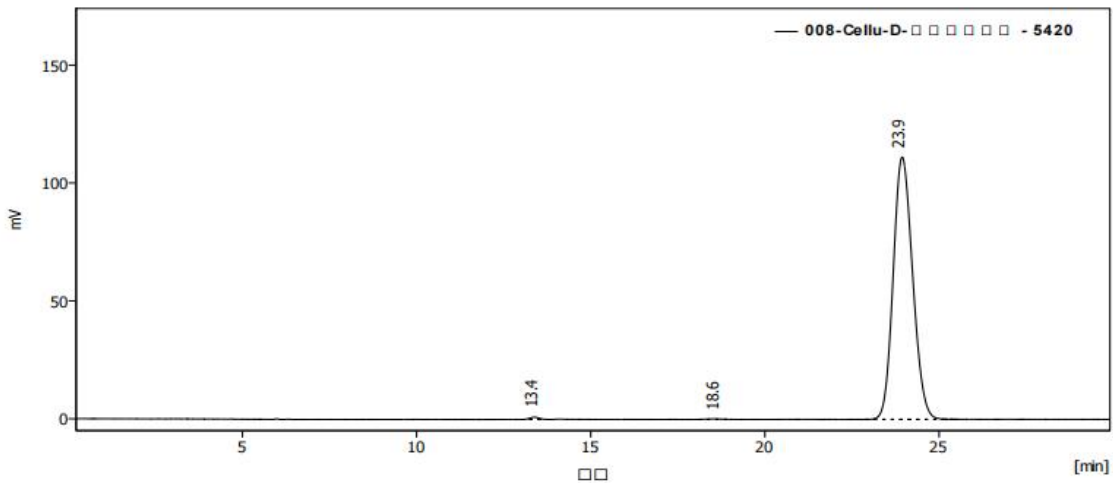
## 1.2. 溶液配制

### 1.2.1. 测试溶液

准确称取 1mg 原料药，加 1mL 流动相混匀。

## 2. 谱图和数据

### 2.1. 谱图全景



结果表(不计算 - 008-Cellu-D-靛氟草酯原料 - 5420)

化合物名称	保留时间 [min]	峰面积 [mV.s]	面积 [%]	峰高 [mV]	对称/拖尾因子 [-]	分离度 [-]	柱效 [th. pl]
1	13.377	18.147	0.4	0.971	1.059		11391
2	18.583	5.597	0.1	0.203	0.832	8.416	10111
3	23.938	4314.981	99.5	111.245	1.140	6.066	8626
合计		4338.724	100.0	112.419			

### 2.2. 放大谱图

声明：除非另有说明，此报告结果仅对该测试样品负责。本报告未经公司许可，不可复制。

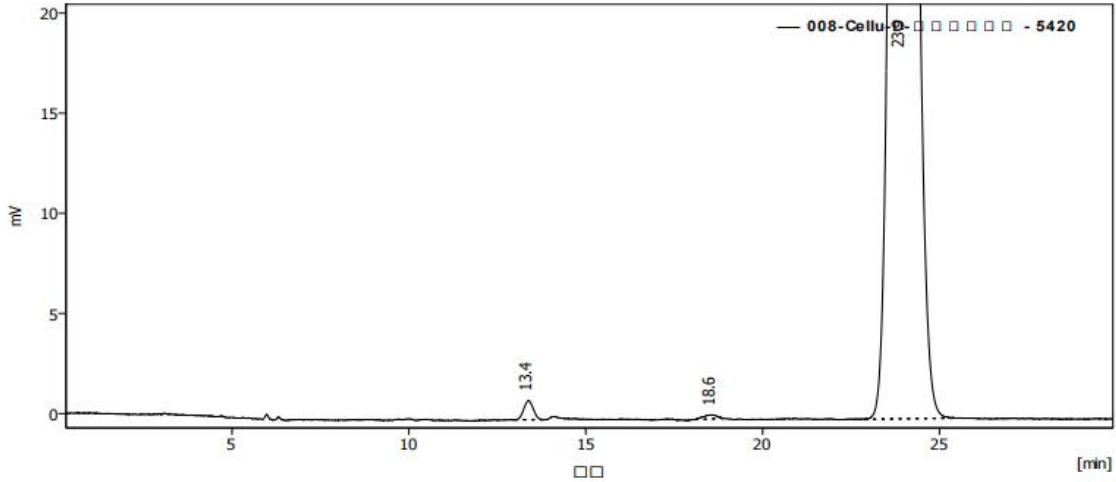
Add:上海市松江区明南路 85 号启迪漕河泾（中山）科技园.紫荆园 10 号楼

Add:浙江省金华市婺城区双林南街 168 号

Add:江苏省南京市六合区天圣路 22 号 F 栋 4 楼

Tel:400-810-6969





结果表(不计算 - 008-Cellu-D-氟氟草酯原料 - 5420)

化合物名称	保留时间 [min]	峰面积 [mV.s]	面积 [%]	峰高 [mV]	对称/拖尾因子 [-]	分离度 [-]	柱效 [th. pl]
1	13.377	18.147	0.4	0.971	1.059		11391
2	18.583	5.597	0.1	0.203	0.832	8.416	10111
3	23.938	4314.981	99.5	111.245	1.140	6.066	8626
合计		4338.724	100.0	112.419			

### 3. 结论

使用月旭 Ultimate®Cellu-D (4.6×250mm,5μm)，在此色谱条件下，满足客户检测需求。

声明：除非另有说明，此报告结果仅对该测试样品负责。本报告未经公司许可，不可复制。

Add:上海市松江区明南路 85 号启迪漕河泾（中山）科技园.紫荆园 10 号楼

Add:浙江省金华市婺城区双林南街 168 号

Add:江苏省南京市六合区天圣路 22 号 F 栋 4 楼

Tel:400-810-6969

