



测试报告

样品信息			
样品名称	T0281A	样品性状	白色粉末
收样日期	2024/12/27	测试期间	2025/01/03~01/06
测试成分及结构式			
/			
实验要求			
主峰与附近杂质峰分离度不低于 0.5			
参考方法			
客户			
试剂信息			
试剂名称	级别	品牌	
乙腈	色谱纯	月旭	
仪器信息			
测试仪器	仪器型号		
高效液相色谱仪	安捷伦 1260 (蒸发光)		

1. 试验过程

1.1. 色谱条件

色谱柱:	Ultimate® XB-C18 (4.6×250mm, 5μm)
流动相:	流动相 A: 水 流动相 B: 乙腈
流速:	0.7mL/min
进样量:	25μL
柱温:	40°C
检测器:	ELSD

声明: 除非另有说明, 此报告结果仅对该测试样品负责。本报告未经公司许可, 不可复制。

Add: 上海市松江区明南路85号启迪漕河泾(中山)科技园.紫荆园10号楼

Add: 浙江省金华市婺城区双林南街168号

Add: 江苏省南京市六合区天圣路22号F栋4楼

Tel: 400-810-6969

Web: www.welchmat.com

邮编: 201600

邮编: 321000

邮编: 211500



检测条件:	$T_{\text{漂移管}}=50^{\circ}\text{C}$ $T_{\text{雾化器}}=30^{\circ}\text{C}$ $V_{\text{载气}}=1.6\text{SLM}$		
梯度程序	时间	A	B
	0	95	5
	35	42.5	57.5
	55	42.5	57.5
	65	5	95
	75	5	95
	75.1	95	5
	90	95	5
注意事项			

1.2. 溶液配制

1.2.1. 流动相配制

水: 取超纯水适量, 超声脱气, 即得。

乙腈: 取适量色谱纯乙腈, 超声, 即得。

1.2.2. 空白溶液: 取 2mL DMSO 置 10mL 容量瓶中, 加甲醇稀释至刻度, 摇匀, 即得。

1.2.3. 供试品溶液: 取客户提供样品 96mg 于 10mL 容量瓶中, 加 2mL DMSO, 超声使溶解, 加甲醇稀释至刻度, 摇匀, 即得。

声明: 除非另有说明, 此报告结果仅对该测试样品负责。本报告未经公司许可, 不可复制。

Add: 上海市松江区明南路85号启迪漕河泾(中山)科技园.紫荆园10号楼

Add: 浙江省金华市婺城区双林南街168号

Add: 江苏省南京市六合区天圣路22号F栋4楼

Tel: 400-810-6969

邮编: 201600

邮编: 321000

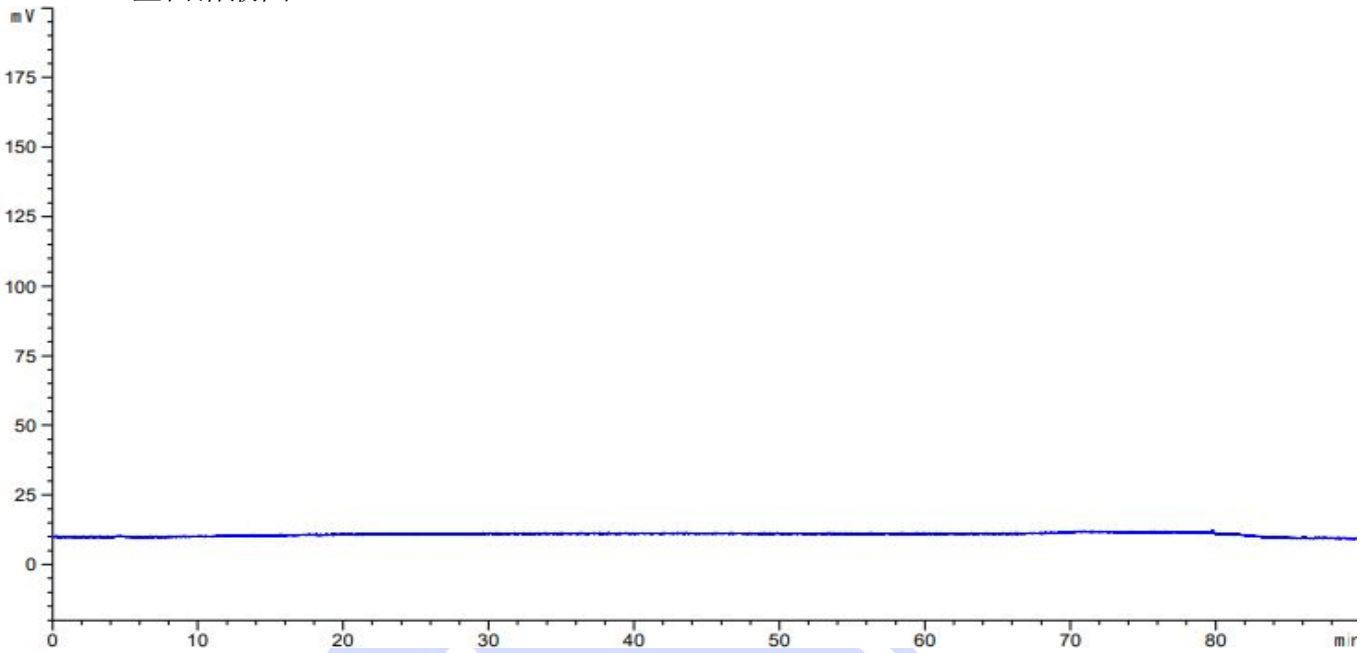
邮编: 211500

Web: www.welchmat.com



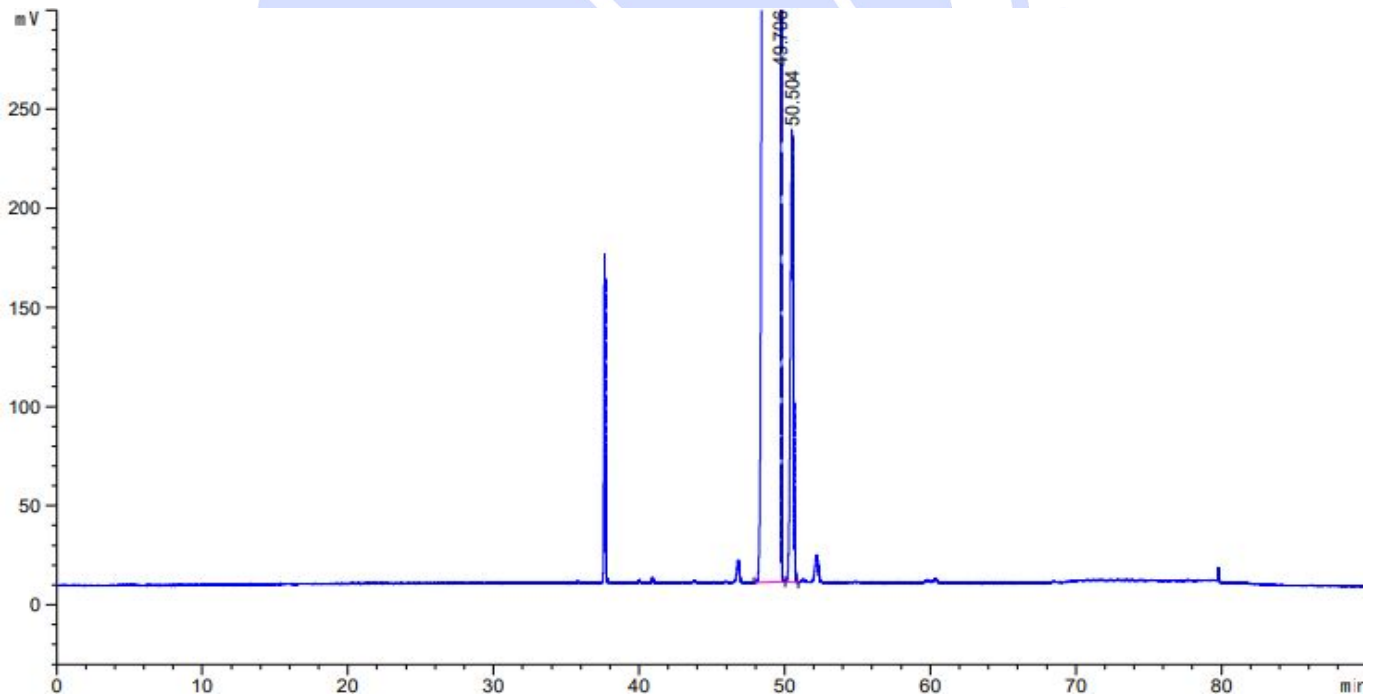
2. 谱图和数据

(1) 空白溶液图



(2) 供试品溶液图

2.1 放大图



保留时间 [min]	k'	峰面积 [mV*s]	峰高 [mV]	对称 因子	峰宽 [min]	塔板数	分离度	选择性
49.706	-	8.66340e4	1124.74146	26.10	1.2604	8622	-	-
50.504	-	3240.70313	227.84564	1.04	0.2263	276031	0.63	1.02

声明: 除非另有说明, 此报告结果仅对该测试样品负责。本报告未经公司许可, 不可复制。

Add: 上海市松江区明南路85号启迪漕河泾(中山)科技园.紫荆园10号楼

Add: 浙江省金华市婺城区双林南街168号

Add: 江苏省南京市六合区天圣路22号F栋4楼

Tel: 400-810-6969

邮编: 201600

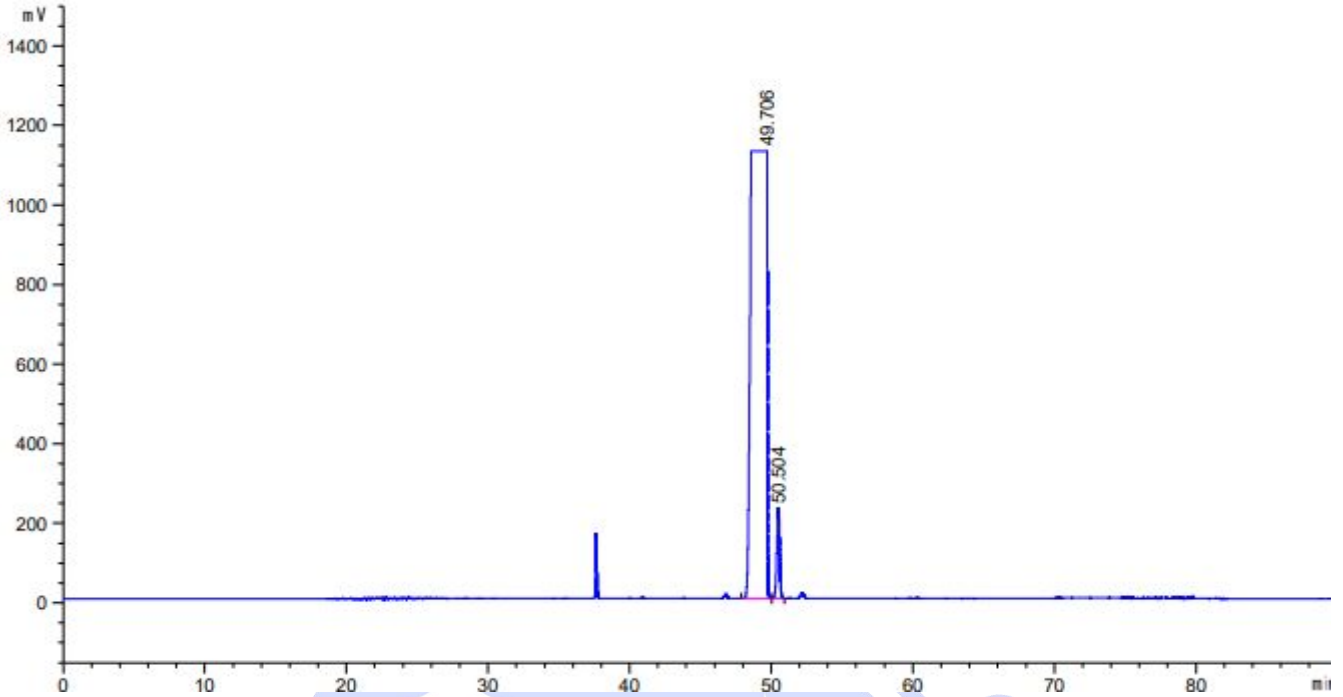
邮编: 321000

邮编: 211500

Web: www.welchmat.com



2.2 满量程图



3. 结论

使用月旭 Ultimate® XB-C18 (4.6×250mm, 5μm), 在此色谱条件下, 能满足客户检测需求。

声明: 除非另有说明, 此报告结果仅对该测试样品负责。本报告未经公司许可, 不可复制。

Add: 上海市松江区明南路85号启迪漕河泾(中山)科技园.紫荆园10号楼

Add: 浙江省金华市婺城区双林南街168号

Add: 江苏省南京市六合区天圣路22号F栋4楼

Tel: 400-810-6969

邮编: 201600

邮编: 321000

邮编: 211500

Web: www.welchmat.com