



## 测试报告

样品信息			
样品名称	751-10	样品性状	白色粉末
收样日期	2024/10/28	测试期间	2024/12/30~12/30
测试成分及结构式			
751-10			
实验要求			
固定方法, 先试同规格核壳柱子 Boltimate Phenyl-Hexyl, 2.7 $\mu$ m, 4.6 $\times$ 150mm, 根据结果再考虑后续需求。普通液相仪器耐压, 粒径更小可能不耐受。分离度能达到 1.5 最好, Halo 核壳柱的分离效果是底线。			
参考方法			
色谱柱	HALO Phenyl-Hexyl (4.6 $\times$ 150 mm, 2.7 $\mu$ m)		
流动相	A:10 mM NH <sub>4</sub> FA 水溶液 B:ACN	流速	1.5ml/ml
检测器	紫外检测器	柱温	50 $^{\circ}$ C
检测器条件	260 nm	进样量	7 $\mu$ L
试剂信息			
试剂名称	级别	品牌	
乙腈	色谱纯	月旭	
甲酸铵	分析纯	阿拉丁	
仪器信息			
测试仪器	仪器型号		
高效液相色谱仪	岛津 A20		

## 1. 试验过程

## 1.1. 色谱条件

声明: 除非另有说明, 此报告结果仅对该测试样品负责。本报告未经公司许可, 不可复制。

Add:上海市松江区明南路85号启迪漕河泾(中山)科技园.紫荆园10号楼

Add:浙江省金华市婺城区双林南街168号

Add:江苏省南京市六合区天圣路22号F栋4楼

Tel:400-810-6969

邮编: 201600

邮编: 321000

邮编: 211500

Web:www.welchmat.com



色谱柱:	Boltimate Phenyl-Hexyl ( 4.6 mm × 150 mm, 2.7 $\mu$ m)		
流动相:	流动相 A:10 mM NH <sub>4</sub> FA 水溶液		流动相 B:ACN
流速:	1.5 mL/min		
进样量:	7 $\mu$ L		
柱温:	50 $^{\circ}$ C		
检测器:	UV		
检测波长:	260 nm		
梯度程序	时间	A	B
	0.0	90	10
	12.0	40	60
	18.0	10	90
	21.0	10	90
	21.5	90	10
	26.5	90	10
注意事项	/		

## 1.2. 溶液配制

### 1.2.1. 流动相配制

10 mM NH<sub>4</sub>FA 水溶液: 称取约 630 mg 的甲酸铵置于 1000 mL 纯化水中, 摇匀过滤后, 超声脱气 5 min。

ACN: 取适量色谱纯乙腈, 超声, 即得。

1.2.2. 空白溶液: 量取 800ml 的 ACN 至 200 mL 的水中, 振荡, 摇匀, 超声脱气 5 min。

1.2.3. 供试品溶液: 称取约 75mg 样品于 50 mL 容量瓶中, 用稀释剂溶解并定容, 摇匀, 过滤膜后上机。

## 2. 谱图和数据

### (1) 空白溶液图

声明: 除非另有说明, 此报告结果仅对该测试样品负责。本报告未经公司许可, 不可复制。

Add:上海市松江区明南路85号启迪漕河泾(中山)科技园.紫荆园10号楼

Add:浙江省金华市婺城区双林南街168号

Add:江苏省南京市六合区天圣路22号F栋4楼

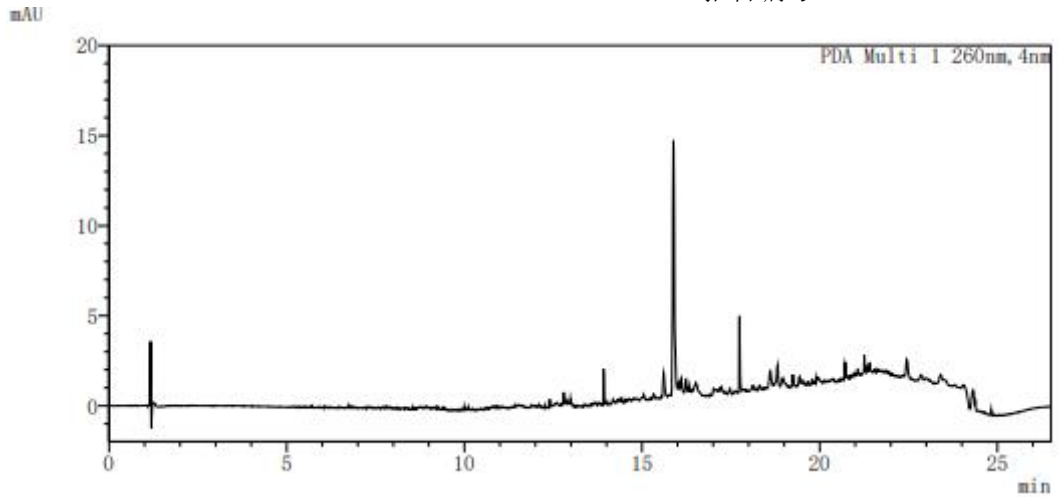
Tel:400-810-6969

邮编: 201600

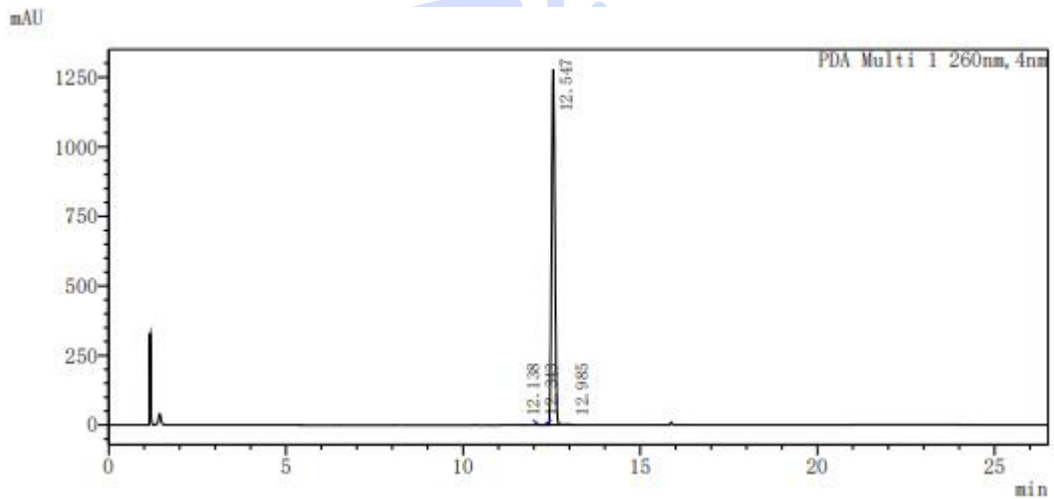
邮编: 321000

邮编: 211500

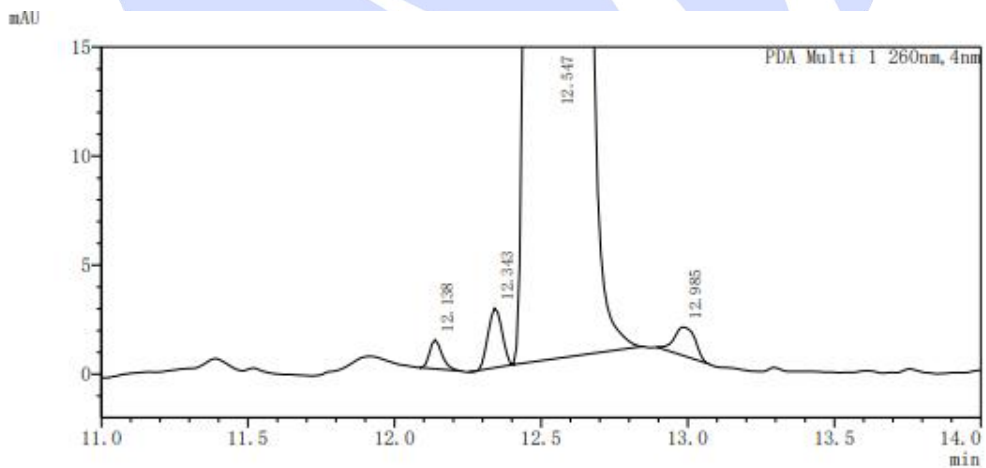
Web:www.welchmat.com



(2) 供试品溶液图



(3) 供试品放大图



<峰表>

峰号	保留时间	面积	理论塔板数(USP)	拖尾因子	分离度(USP)
1	12.138	3825	296277	1.277	-
2	12.343	9160	215454	0.994	2.095
3	12.547	8110640	72627	1.061	1.395
4	12.985	6377	138565	0.965	2.688
总计		8130002			

声明: 除非另有说明, 此报告结果仅对该测试样品负责。本报告未经公司许可, 不可复制。

Add: 上海市松江区明南路85号启迪漕河泾(中山)科技园.紫荆园10号楼

Add: 浙江省金华市婺城区双林南街168号

Add: 江苏省南京市六合区天圣路22号F栋4楼

Tel: 400-810-6969

邮编: 201600

邮编: 321000

邮编: 211500

Web: www.welchmat.com



### 3. 结论

使用月旭 Boltimate Phenyl-Hexyl (4.6 mm × 150 mm, 2.7μm), 在此色谱条件下, 能满足客户检测需求。



声明: 除非另有说明, 此报告结果仅对该测试样品负责。本报告未经公司许可, 不可复制。

Add: 上海市松江区明南路85号启迪漕河泾(中山)科技园.紫荆园10号楼

Add: 浙江省金华市婺城区双林南街168号

Add: 江苏省南京市六合区天圣路22号F栋4楼

Tel: 400-810-6969

邮编: 201600

邮编: 321000

邮编: 211500

Web: [www.welchmat.com](http://www.welchmat.com)